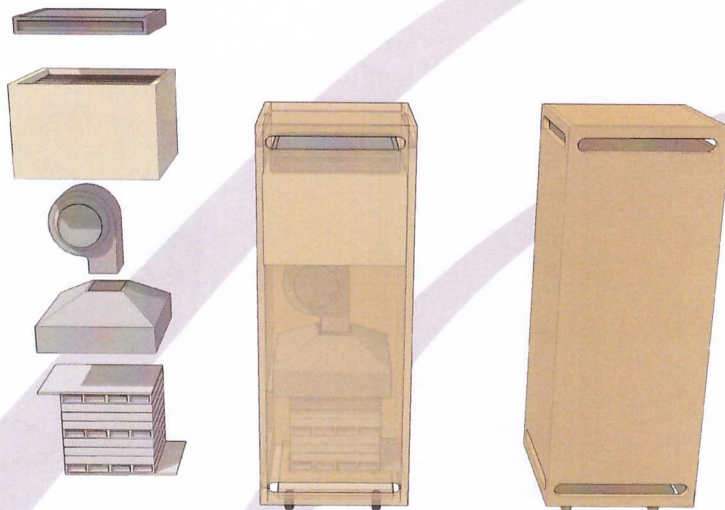


KÄYTTÖOHJE

# UNI@FRESH



Arvoisa asiakkaamme, haluamme kiittää ja onnitella sinua hyvästä valinnasta. UniqFresh ilmanpuhdistimet ovat ainutlaatuisen tehokkaita ja laadukkaita tuotteita. UniqFresh poistaa sisäilmasta useita haitallisia komponentteja ja takaa sinulle hyvän ja laadukkaan sisäilman.

Sisäilma on meille kaikille ihmisille todella tärkeä asia. Erityisen tärkeää on, että ilman laatu on hyvä tiloissa, joissa vietämme paljon aikaa. Tällaisia tiloja ovat esimerkiksi makuuhuoneet ja työpaikat, koululuokat ja päiväkodit.

Laadukkaat tuotteet ja tyytyväinen asiakas ovat asioita, joista emme halua tinkiä.



Tomi Anttila  
Oy Hydrocell Ltd  
Toimitusjohtaja

## **1. Sisäilman merkitys**

Ihminen viettää paljon aikaa sisätiloissa, joten sisäilman laatu vaikuttaa merkittävästi hyvinvointiimme.

Sisäilman laatu vaikuttaa elämäämme monilla tavoilla, joita emme aina edes tiedosta. Sisäilmaan vapautuu epäpuhtauksia tilan käytöstä ja käyttäjistä sekä rakennus- ja sisustusmateriaaleista.

Riittämätön ilmanvaihto tai sisäilman liialliset epäpuhtaudet aiheuttavat ihmisille fyysisiä oireita, kuten päänsärkyä, väsymystä, iho-oireita ja limakalvojen ärsytystä. Korkea, yli 1000 ppm:n hiilidioksidipitoisuus voi aiheuttaa erityisesti väsymyksen tunnetta ja keskittymisvaikeuksia.

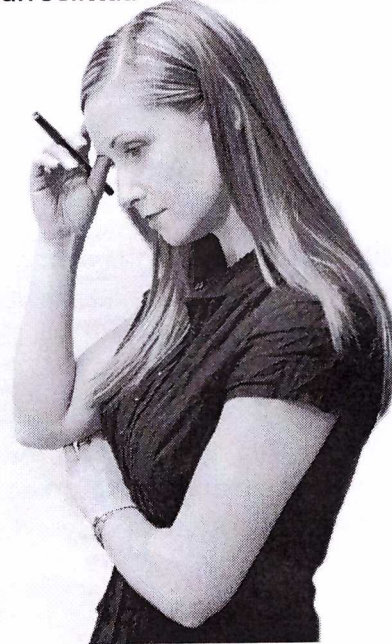
Yöllä makuuhuoneen hiilidioksidipitoisuus nousee hengityksestä vapautuvan hiilidioksidin vaikutuksesta. Tämä saa ilman tuntumaan tunkkaiselta ja pahimmillaan heikentää unen laatua.

Aikaisemmin ei hiilidioksidia ole pystytty sisäilmasta poistamaan, vaan ainoa tapa kontrolloida hiilidioksiditasoa on ollut kasvattaa ilmanvaihtoa. UniqFresh ilmanpuhdistimet pystyvät poistamaan myös liian korkeita hiilidioksidipitoisuuksia, jolloin epäpuhtauksista puhdistettu sisäilma on jopa laadukkaampaa kuin ulkoa otettava korvausilma.

## 2. Hiilidioksidin merkitys sisäilman laadun heikentäjänä

Ilmassa on happea 21% eli noin 210 000 ppm. Jos ilmanvaihtoa ei ole tilassa lainkaan, nousee n. 15m<sup>2</sup> makuuhuoneen hiilidioksidipitoisuus yhden ihmisen vaikutuksesta lähes 4000 ppm:n tasolle ja samalla happipitoisuus laskee n. 205 000 ppm:aan. Hapen osuus ei siis juurikaan muutu, mutta sisäilman kasvanut hiilidioksidipitoisuus vaikuttaa jo unen laatuun heikentävästi. Hapen puute ei siis pilaa sisäilmaa, vaan tunkkaisen ja "hapettoman" olotilan selittää kohonnut hiilidioksiditaso.

Todellisuudessa kaikissa tiloissa tapahtuu ainakin pientä ilmanvaihtoa, vaikka korvausilmaventtiileitä ei olisi. Valitettavan usein korvausilmamäärät ovat kuitenkin riittämättömiä. UniqFresh ilmanpuhdistimella sisäilman laatu saadaan kuntoon helposti ja nopeasti.



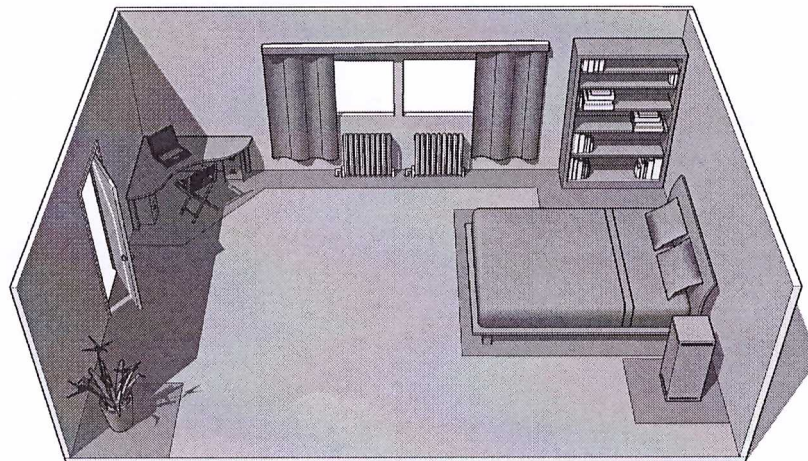
### 3. Sijoittelu ja turvallisuus

Laite tulee sijoittaa ympäristöönsä nähden väljästi, jotta laitteesta poistuva puhdistettu ilma sekoittuisi mahdollisimman hyvin ympäröivään huoneilmaan. Laitteen oikea sijoittelu mahdollistaa parhaan suodatuksen.

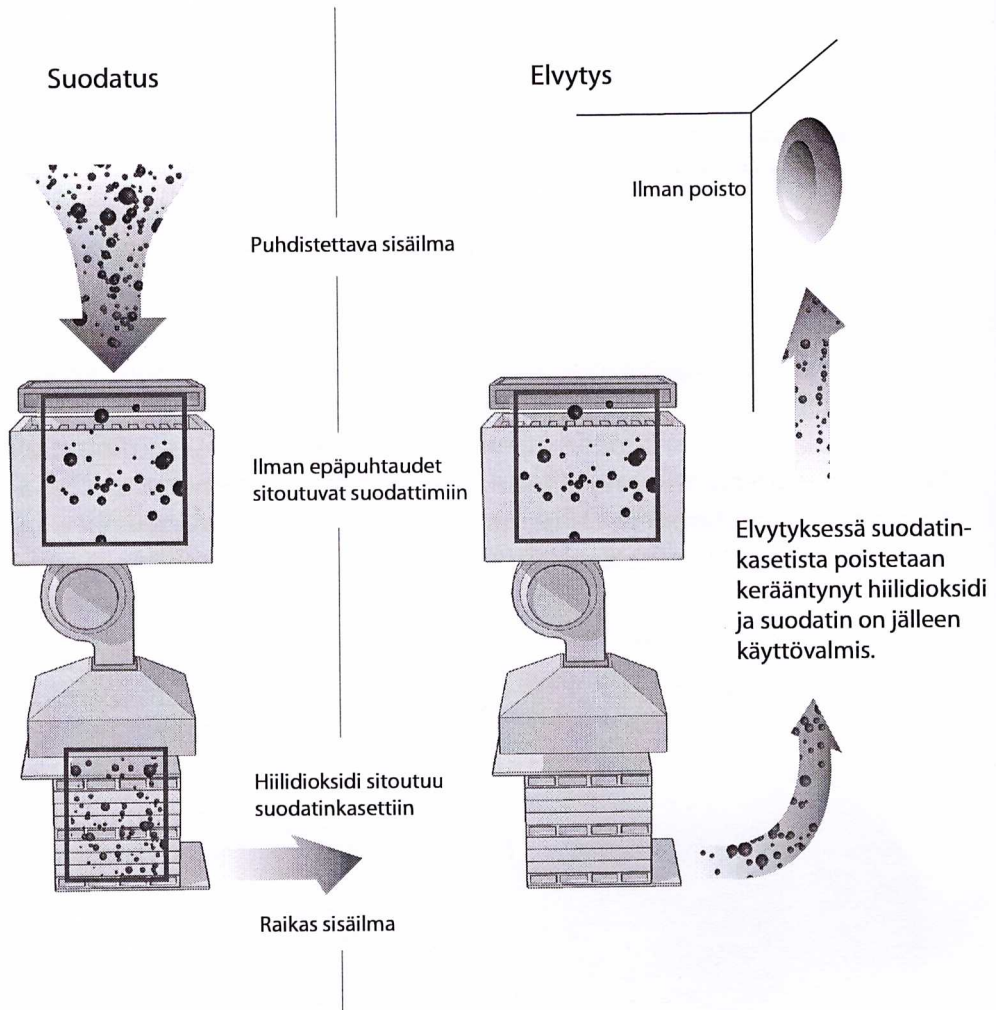
Puhdistinta ei pidä sijoittaa (verhojen, roikkuvien kasvien tai muiden vastaavien) ilmanvirtausta rajoittavien esteiden läheisyyteen. Lisäksi laitteen sijoituksessa ja käytössä tulee huomioida, että poistoilman lämpötila on elvytyksen aikana suhteellisen korkea (n.60 °C). Poistoilman mahdollinen vaikutus ympäristön materiaaleihin on otettava huomioon sijoituspaikkaa valittaessa.

Yleisiä turvallisuusohjeita:

- Laite on tarkoitettu käytettäväksi sisätiloissa
- Tuotetta ei saa alistaa vedelle tai muulle nesteelle
- Älä korjaa, pura tai muunna laitetta itse. Jos laitteen sisäinen tarkistus tai huolto on tarpeellista (lukuun ottamatta suodattimien vaihtoa), ota yhteys laitteen myyjään tai valtuutettuun huoltoliikkeen
- Älä estä laitteen ilmanvaihtoa
- Elvytyksen aikana laite palauttaa huoneeseen hiilidioksidia ja huoneen ovi on hyvä pitää auki, jos itse olet samassa huoneessa



## Suodattimen toiminta



#### 4. UniqFresh-ilmanpuhdistimen toiminta

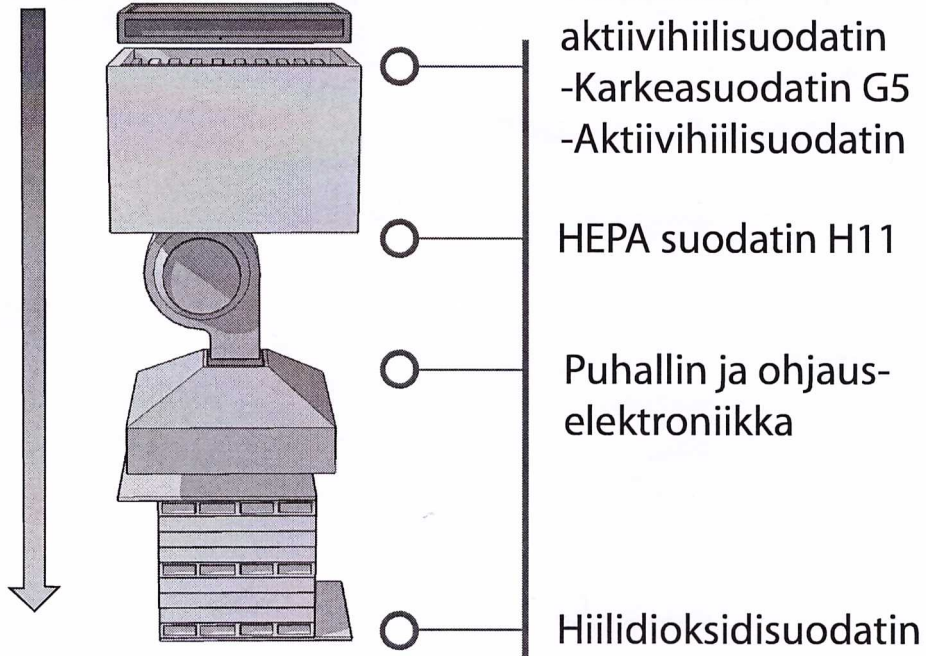
UniqFresh ilmanpuhdistimen teho perustuu kolmivaiheiseen suodatusjärjestelmään. Suodatuksen ensimmäisessä vaiheessa ilmanpuhdistimen läpi kulkeva ilma kohtaa yhdistelmä-aktiivihilisuodattimen, joka poistaa ilmasta pölyn, siitepölyn, sekä epämiellyttävät hajut. Toinen vaihe suodattaa ilmasta pienhiukkasia ja homeitiöitä HEPA-suodattimeen. Kolmannessa vaiheessa suodatettavan ilman liian suuri hiilidioksidipitoisuus pienennetään hyvän sisäilman tasolle.

CO<sub>2</sub>-suodattimen kapasiteetin täytyessä ilmanpuhdistin elvyttää suodatusmateriaalin automaattisesti kuumalla ilmalla.

Käyttäjä voi valita elvytyksen ajankohdan itselleen sopivaksi. Elvytys tehdään huoneen käytön ollessa pienimmillään.

#### Suodattimet

Ilman  
kierto

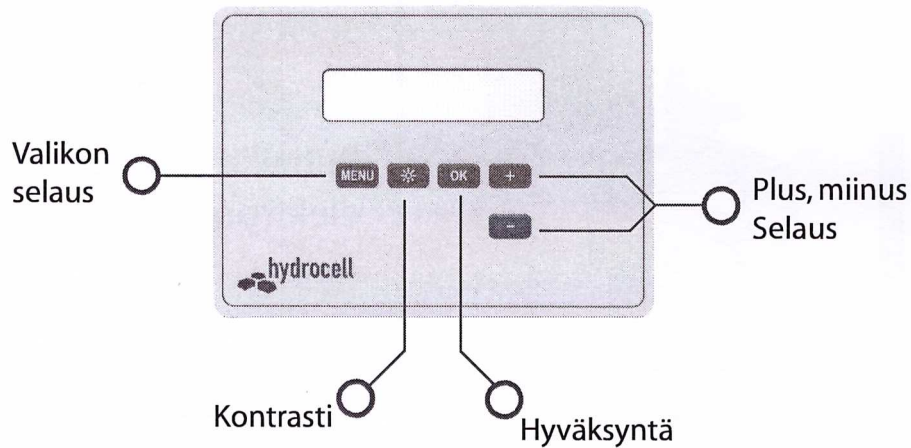


## 5. Käyttöasetukset

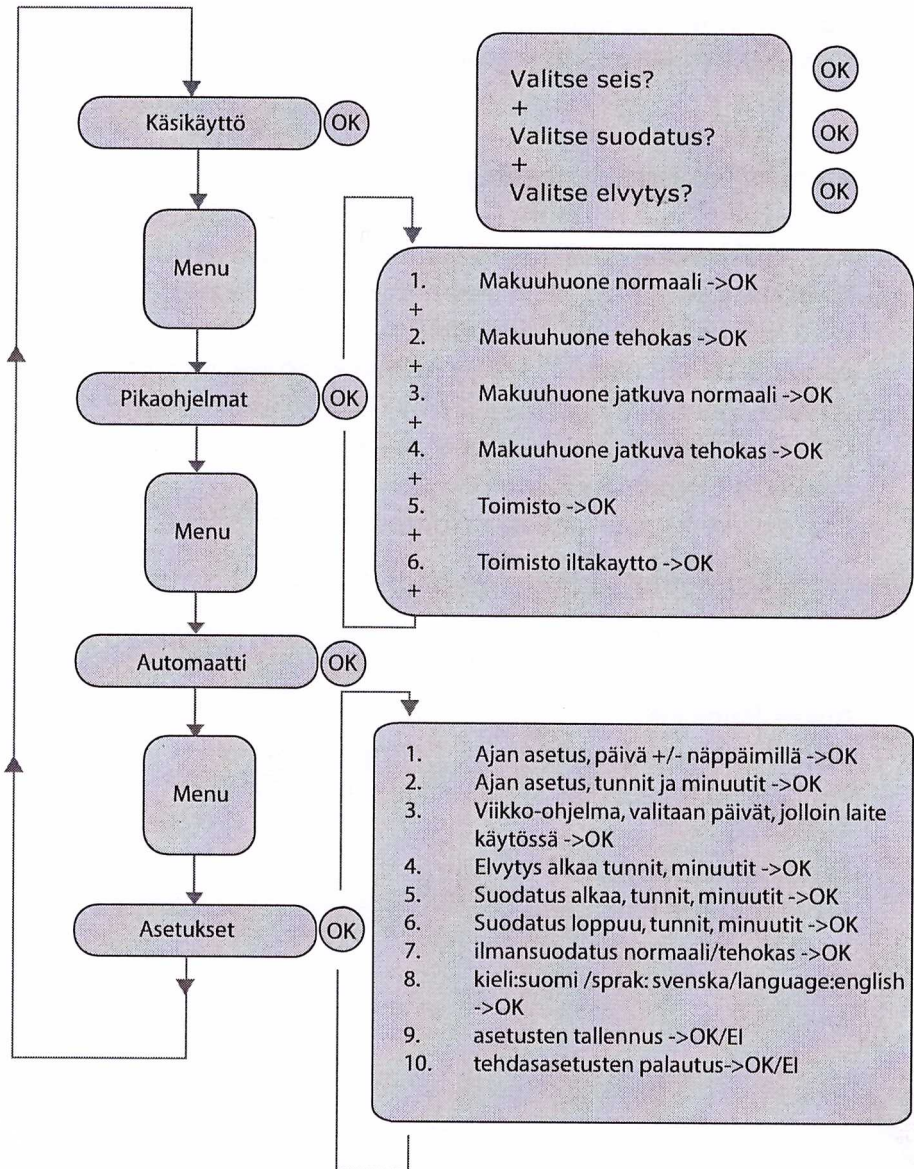
Pikaohjelmilla voit valita helposti suodatuksen ja elvytyksen ajankohdat. Allaolevassa taulukossa on esitelty suodatus- ja elvytysjaksojen ajankohdat, pikaohjelman valinta tapahtuu seuraavasti:

1. Paina MENU- näppäintä, kunnes näytöllä näkyy PIKAOHJELMAT.  
paina OK.
2. Valitse  $\pm$ - näppäimillä haluamasi pikaohjelma. Paina OK.  
Ohjelmointi on valmis.

Pikaohjelma	Suodatus	Elvytys	Päivät	Suodatusnopeus
Makuuhuone normaali	20 - 10	11 - 15	ma - su	Normaali
Makuuhuone Tehokas	20 - 10	11 - 15	ma - su	Tehokas
Makuuhuone jatkuva normaali	15 - 11	11 - 15	ma - su	Normaali
Makuuhuone jatkuva tehokas	15 - 11	11 - 15	ma - su	Tehokas
Toimisto	08 - 20	21 - 01	ma - pe	Tehokas
Toimisto iltakäyttö	16 - 24	01 - 05	ma - pe	Tehokas



# Käyttöliittymä





Esimerkki omasta ohjelmoinnista, jossa suodattimen halutaan toimivan maanantaista torstaihin kello 10-15, ja elvytyksen alkavan kello 18.

1. Paina MENU-näppäintä, kunnes näytöllä näkyy asetukset. Paina OK.
2. Aseta viikonpäivä oikeaksi  $\pm$ -näppäimillä. Paina OK.
3. Aseta kellonaika: tunnit  $\pm$ -näppäimillä. Paina OK.
4. Aseta kellonaika: minuutit  $\pm$ -näppäimillä. Paina OK.
5. Aseta viikko-ohjelma. Plusnäppäimellä valitaan päivä aktiiviseksi, jolloin näytöllä näkyy päivän kohdalla tähti. Vastavasti miinusnäppäintä painamalla suodatin ei toimi kyseisenä päivänä. Tällöin näytöllä näkyy päivän kohdalla viiva. Eli: MA: paina +. Paina OK. TI: paina +. Paina OK. KE: paina +. Paina OK. TO: paina +. Paina OK. PE: paina -. Paina OK. LA: paina -. Paina OK. SU: paina -. Paina OK.
6. Aseta elvytyksen alkamisajankohta kuten kohdissa 3 ja 4. Elvytyksen kesto on neljä tuntia.
7. Aseta suodatuksen alkamisajankohta kuten kohdissa 3 ja 4.
8. Aseta suodatuksen loppumisajankohta kuten kohdissa 3 ja 4.
9. Valitse  $\pm$ -näppäimillä haluamasi suodatusteho: Normaali/tehokas. Paina OK.
10. Valitse haluamasi näytön kieli  $\pm$ -näppäimillä. Paina OK.
11. Asetuksien talletus muistiin, valitse  $\pm$ -näppäimillä TALLETAN. Paina OK.
12. Tehdasasetusten palautus: Normaalisti valitaan  $\pm$ -näppäimillä EN TALLETA ja painetaan OK. Tehdasasetukset voidaan palauttaa valitsemalla  $\pm$ -näppäimillä TALLETAN ja painamalla OK.
13. Ohjelmointi on valmis.

## Käyttövinkkejä:

Kesäaikaan ei hiilidioksidi ole välttämättä ongelma, koska ikkunoita pidetään auki ja tällöin sisäilman hiilidioksiditaso pysyy alhaisena. Laitteella voidaan silti suodattaa muita ilman epäpuhtauksia asettamalla laite käsikäytöllä jatkuvalle suodatukselle.

1. Paina MENU-näppäintä, kunnes näytöllä lukee KASIKKA YTTO. Paina OK.
2. Valitse  $\pm$ -näppäimillä VALITSE SUODATUS. Paina OK.
3. Nyt laite suodattaa jatkuvasti. Valitse  $\pm$ -näppäimillä haluamasi suodatusteho: normaali/tehokas.

Hiilidioksidisuodatinkasetin elvytys voidaan aloittaa haluttaessa käsin esimerkiksi kauppaan lähettäessä.

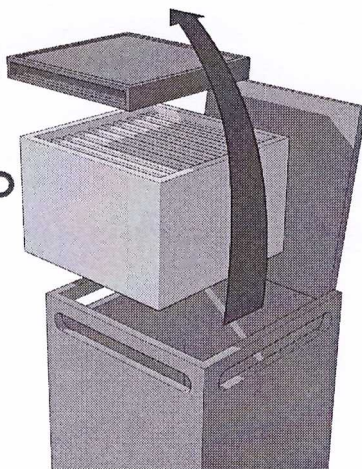
## 6. Huolto ja ylläpito

Ainoat UniqFresh-ilmanpuhdistimen vaatimat huoltotoimenpiteet ovat yhdistelmä-aktiivihiiisuodattimen ja HEPA-suodattimen vaihdot määräajoin. Yhdistelmä-aktiivihiiisuodatin tulee vaihtaa kuuden kuukauden ja HEPA-suodatin viiden vuoden välein.

Vaihtosuodattimia saa esim. Hydrocellin kautta

Aktiivihiiisuodattimen  
vaihto 6 kk:n välein

HEPA- suodattimen  
vaihto 5 vuoden välein



## 7. Vianmääritys

Vika	Toimenpide
<b>Laite ei toimi</b>	<ul style="list-style-type: none"><li>● Tarkasta ilmansuodattimen kellonaika ja ajastukset, eli onko laite asetettu toimimaan kyseisenä aikana.</li><li>● Tarkista onko sähköjohto seinässä.</li><li>● Tarkista huoneiston sulake.</li><li>● Jos laite ei edelleenkään toimi ota yhteyttä myyjään tai Oy Hydrocell Ltd:n huoltoon <a href="mailto:infi@hydrocell.fi">infi@hydrocell.fi</a> tai p. 020 7288 604</li></ul>
<b>Laite pitää kovaa ääntä</b>	<ul style="list-style-type: none"><li>● Jos laitteen äänitaso on häiritsevää, kokeile alemmaa puhallinnopeutta. Alemman nopeuden saa käyttöön valitsemalla pikaohjelman normaalilla puhallinnopeudella tai ohjelmoimalla. Lisäksi voit tarkistaa suodattimien tilan ja niiden edelliset vaihtokerrat.</li></ul>
<b>Laite toimii väärään aikaan</b>	<ul style="list-style-type: none"><li>● Tarkista laitteen kellonaika ja ajastukset.</li></ul>
<b>Laite lämpenee käytössä</b>	<ul style="list-style-type: none"><li>● Laitteen lämpeneminen elvytyksen aikana on normaalia. Jos laitteen pinta tuntuu käsin koskettaessa liian kuumalta, ota yhteys Oy Hydrocell Ltd:n huoltoon <a href="mailto:info@hydrocell.fi">info@hydrocell.fi</a> tai p: 020 7288 640</li></ul>

## 8. Tekniset tiedot

	UniqFresh 100	UniqFresh 400
Suodattimen ulkomitat l*s*k;mm	388*388*930	388*388*1590
Tehonkulutus, suodatus	30 W	40 W
Tehonkulutus, elvytys	350 W	1030 W
Lämmitysvastuksen teho	330 W	1000 W
Energiankulutus/ elvytyskerta	~ 1 kWh	~ 3 kWh
Ilmanpuhallus, suodatus (tehokas)	20 l/s <i>(0,70 m<sup>3</sup>/h)</i>	50 l/s
Ilmanpuhallus, elvytys	3 l/s	10 l/s
Puhaltimen jännite, suodatus	140/180 VAC	130/180 VAC
Puhaltimen jännite, elvytys	90 VAC	65 VAC

**Pidätämme oikeuden muutoksiin.**

